

MOLETEADORES POR DEFORMACIÓN FORM-KNURLING TOOLS



M5

+ Características

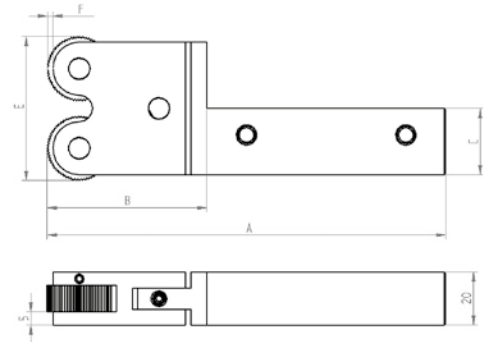
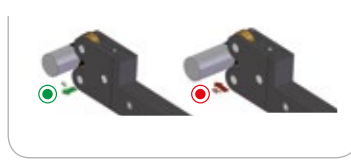
- Recomendado para moleteados tipo RGE
- Cabeza basculante para el autocentrado de las moletas sobre la pieza
- Cabeza reversible para trabajar a derechas o izquierdas
- Ejes de metal duro
- Superficie endurecida para una mayor resistencia al desgaste
- Ajuste del ángulo de ataque mediante tornillos integrados en el mango

+ Features

- Recommended for RGE type knurling
- Pivoting head for knurls self-centering
- Tool with reversible head able to fit on left-hand or right-hand lathes
- Carbide pins
- Anti-wearing treatment surface
- Adjustment of tool clearance angle by threaded studs integrated in the shank



+ Avance Feed



+ Formas de moleteados realizables Feasible knurling forms

	RAA	RGE 30°	RGE 45°
Tipo de moleteado Knurling form			
Con moleta tipo With knurl type	AA+AA	BL30° + BR30°	BL45° + BR45°
Avances permitidos Allowed feeds	F ● R ●	F ● R ●	F ● R ●

R Moleteados recomendados | Recommended knurlings

Herramienta Tool										
Código Code	Referencia Reference	Versión Version	Capacidad Capacity	Moleta Knurl	A	B	C	E	F	Kg Kg
01050700	M5 20.08.20	R+L	Ø 8-200	20x8x6	139,5	49	20	42	2.5	1.0
01050800	M5 20.08.25	R+L	Ø 8-200	20x8x6	139,5	49	25	42	2.5	1.0
01050900	M5 20.10.20	R+L	Ø 8-200	20x10x6	139,5	49	20	42	2.5	1.0
01051000	M5 20.10.25	R+L	Ø 8-200	20x10x6	139,5	49	25	42	2.5	1.0
01050100	M5 25.08.20	R+L	Ø 8-300	25x8x8	150	60	20	55	2.1	1.0
01050200	M5 25.08.25	R+L	Ø 8-300	25x8x8	150	60	25	55	2.1	1.0
01050300	M5 25.10.20	R+L	Ø 8-300	25x10x8	150	60	20	55	2.1	1.0
01050400	M5 25.10.25	R+L	Ø 8-300	25x10x8	150	60	25	55	2.1	1.0

Repuesto Spare Part	
Código Code	Referencia Reference
01990601	E 20.6 HM
01986001	E 20.8 HM

